



無錫職業技術學院
WUXI INSTITUTE OF TECHNOLOGY



智能楼宇弱电设备安装与调试 INTELLIGENT BUILDING



- 任务1、参观门禁管理系统应用场所
- 任务2、门禁管理系统设备选型及配置
- 任务3、门禁管理系统设备安装和调试
- 任务4、门禁管理系统软件安装与使用**
- 任务5、门禁管理系统检查和评价



任务4、门禁管理软件安装与使用

3.4.1、任务目标

通过门禁管理软件的安装和调试，了解门禁管理软件的功能、工作流程；学会门禁控制器的安装、配置，能够应用此软件对门禁系统进行管理。

3.4.2、任务内容

工业中心实验室已安装好电控锁、出门按钮、读卡器、门禁控制器，现要求安装门禁管理软件实现对实验室门禁系统的自动化管理。

3.4.3、知识点

3.4.3、知识点

- 1、门禁管理软件介绍
- 2、门禁管理软件结构
- 3、LINKWORKS门禁管理系统介绍
- 4、LINKWORKS安装
- 5、LINKWORKS使用



1、门禁管理软件介绍

门禁管理软件通常配合分体式门禁系统使用，是其集中管理平台，并为管理人员提供直观的、图形化的界面，方便操作。为合理管理连网门禁控制器的日常运行，生产厂家一般都为控制器开发了专用的管理软件，方便管理者对门禁系统进行有效管理。

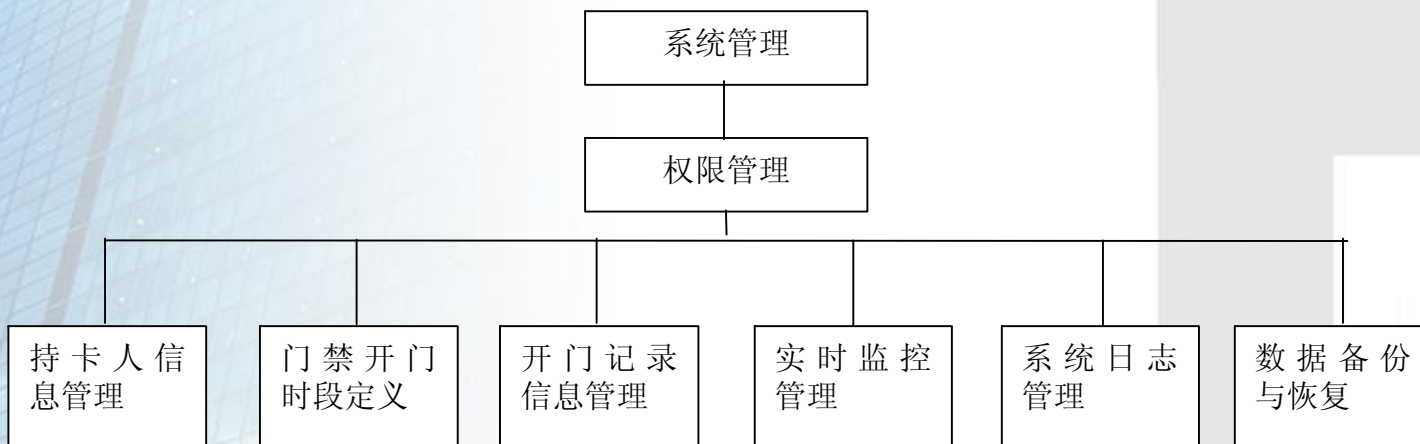
门禁控制器的管理软件主要有以下功能：

- (1)、系统器管理功能，包括设置电脑通信参数，用户使用资料输入，数据库的建立、备份、清除，权限设置等部分，主要用来管理软件系统。
- (2)、片管理功能：包括发卡、退卡、挂失、解挂等功能，用于对卡片进行在线操作。
- (3)、记录管理功能：用于给管理者查询操作记录，并包括各种记录的检索、查找、打印、排序、删除等功能。
- (4)、门禁管理功能：用于操作者下载门禁的运行参数、用户数据、检测门禁状态操作。

一般来讲门禁管理软件都是和相应的门禁控制器配套使用的，因为各门禁控制器生产商控制信号格式、通信协议都是私有，没有统一的标准，所以只有相应的硬件产商才能开发出与其相配套的管理软件。现在在市场上也出现一种通用的门禁管理软件，其主要是通过硬件接口和一个中间层实现对不同门禁硬件的管理，此类管理软件价格较高

2、门禁管理软件结构

门禁管理软件的开发一般都是根据用户的需求进行设计的，其设计开发过程遵循模块化和结构化的原则，采用模块化的自顶向下的设计方法，既讲究系统的一体化和数据的集成管理；又注意保持各模块的独立性，模块间接口简单，同时预留接口以适用将来的变化和升级以满足用户对系统功能的扩展。



3、LINKWORKS门禁管理系统介绍

LINKWORKS门禁管理系统是基于Win2K、WindowsXP上运行的多用户多任务系统，用于管理由科松ACM2110构建的门禁系统。

其特点：

- ◆ 有效Effective
- ◆ 安全Secure
- ◆ 方便Convenient
- ◆ 容量Capacity
- ◆ 实时Real-Time
- ◆ 可靠Responsible

4、LINKWORKS安装

LINKWORKS门禁管理系统安装十分简单，根据提示即可完成安装过程。



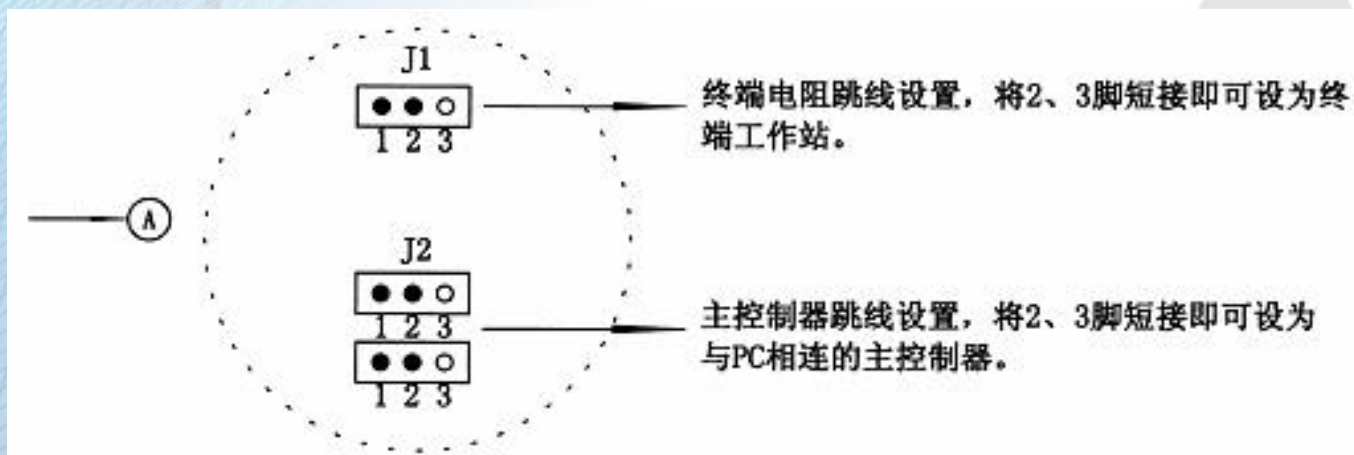
LINKWORKS启动界面

LINKWORKS4.6软件参数设置

参考LINKWORKS门禁系统说明书，设备相关参数：

- ◆ 控制器初始化：将DIP开关的SW 12设为ON，然后接通控制器电源。按一下Reset按钮，控制器RAM中的数据将清除；
- ◆ 设置通讯端口和波特率；
- ◆ 编辑门的参数：然后将DIP开关的SW 1—7位拨至相应位置，地址号码不能重复，以免造成网络通讯故障。
- ◆ 开启电源，在第一次通电前，确保地线已经连在TB-1的7脚并检查24V AC/DC控制器电源和清除系统RAM，以确保ACM2110控制器的正常操作。
- ◆ 接通系统电源，查看电源指示LED，网络指示LED，电源指示LED灯亮，网络指示LED灯闪烁，表示正在和网络上连接主控制器的PC机进行通讯。

◆增加控制器：主控制器要求网络中任意一个主控制器均可接PC，主控制器的跳线J2必需将2、3脚短接，并且进行系统设置时，网络上只能有一台电脑启动LinkWorks系统软件，以免引起通讯冲突。



5、LINKWORKS使用

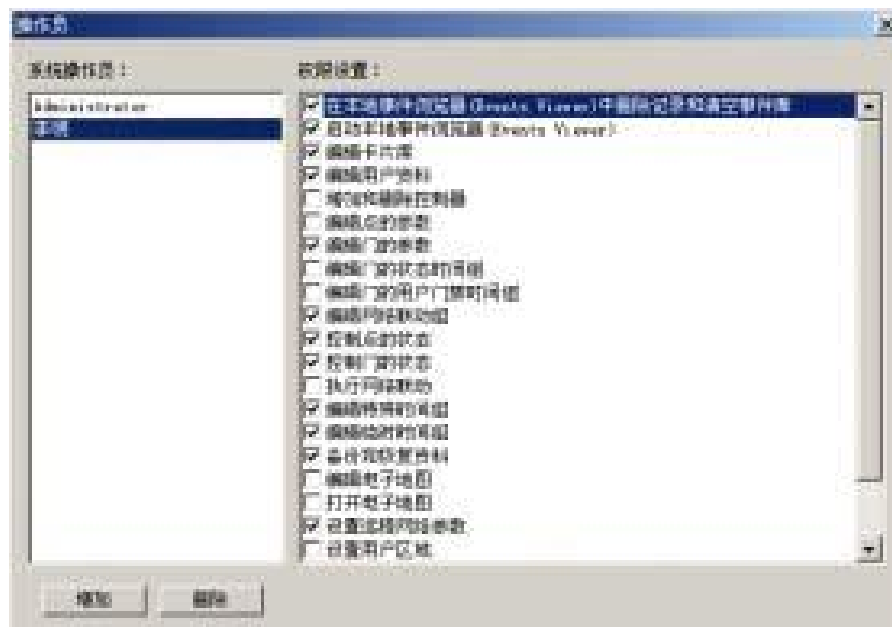
①菜单



LINKWORKS功能菜单



用户菜单



权限设置



控制器菜单

②进行注册新卡、注销卡片、查询等实验

- ◆ 设置门的用户时间组
- ◆ 增加卡的批次
- ◆ 发卡



任务要求

1. 列出门禁系统常用功能；
2. 画出门禁系统功能模块结构图；
3. 写出LINKWORS门禁管理软件安装过程；
4. 列出LINKWORS门禁管理软件功能特点；
5. 列出LINKWORS门禁管理软件操作流程；



谢谢指导!

